

# さいたま しょうらいこうそう じつげん 埼玉の将来構想の実現をめざして

— きこえない子どもから高齢者まで生涯を誇りを持って生きるために —

ちょうかくしょうがいしゃ く しえん ちょうかくしょうがいしゃふくしこうじょう  
聴覚障害者の暮らしを支援し、聴覚障害者福祉向上のためにたくさんの  
さんどうしゃ ひつよう  
賛同者が必要です

## じぎょうてんかい ほんぼしう 事業展開の3本柱

ちいきしえん  
地域支援

ちょうかくしょうがい  
聴覚障害児  
しえん  
支援

しゅうろうしえん  
就労支援

## ちいきしえん 1. 地域支援

① ちょうふくしゃ こうれいしゃ つど ぼ  
ろう重複者・ろう高齢者の集う場、  
せいかつ ぼ はたら ぼ ひつよう  
生活の場、働く場づくりが必要です

② こうれいしゃ そうだんしえん せいかつしえん  
ろう高齢者の相談支援、生活支援

③ ろうのヘルパー、または手話  
のできるホームヘルパーの  
はけん ひつよう  
派遣が必要です



## ちょうかくしょうがいじしえん 2. 聴覚障害児支援

きこえない子ども達のアイデンティティを

はぐくむために

① ほうかごとう  
放課後等テイクサービス

② ちょうふくじ いどうしえん  
ろう重複児の移動支援

③ しえんせきとう じょうほうほしょう  
支援籍等での情報保障



## しゅうろうしえん 3. 就労支援

はたらくことで悩みや困ったことに

たいおうするのために

① ワークライフ支援事業

② ジョブコーチ事業



# 後援会の活動

後援会は、法人の行う事業を支えるとともに、地域からのニーズに応じた新たな事業の実現に向けて活動しています。

## 後援会員を増やす（組織部）

法人の応援団である後援会員を増やす活動をしています。



## イベントの開催（事業部）

聞こえない人も楽しめるイベントの開催を通して、交流を図りながら収益をめざしています。



## 物品の販売（販売部）

ユニオン販売や後援会グッズ、オリジナルカレンダーなどの販売を行っています。



## SSCどんぐりの発行（広報部）

後援会に関する情報、埼玉の聴覚障害者福祉に関する情報などを掲載し、毎月発行しています。

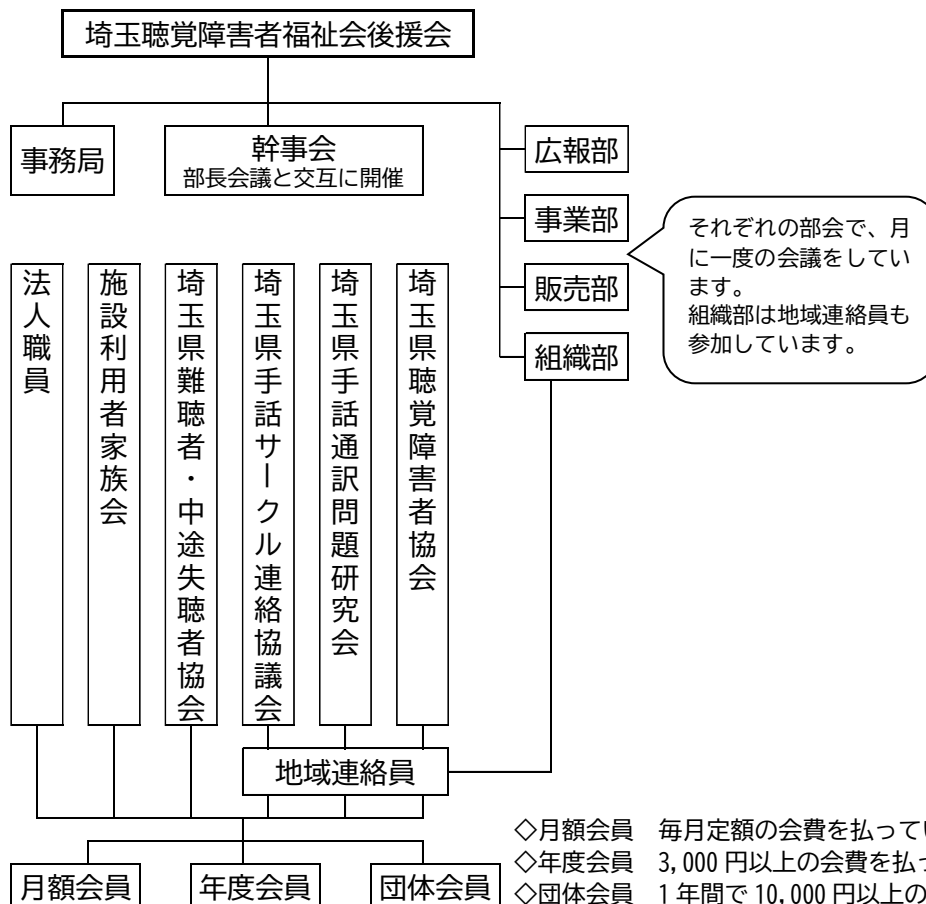


## 寄付・募金活動、学習会の開催（事務局）

聴覚障害を持つ人が抱える問題や、その時々的情勢を多くの人に知ってもらうため学習会などを企画しています。



# さいたまちょうかくしょうがいしゃふくしかいこうえんかい そしきず 埼玉聴覚障害者福祉会後援会の組織図



- ◇月額会員 毎月定額の会費を払っている後援会員
- ◇年度会員 3,000円以上の会費を払っている後援会員
- ◇団体会員 1年間で10,000円以上の会費を払っている団体で、支会、サークル、企業など



後援会の支えで、ろう重複者の働く場、暮らす場、高齢聴覚障害者の特別養護老人ホーム、聴覚障害者情報センターなどが出来ました。これからは地域のきこえない人に必要な社会資源を作っていきます。

## 後援会加入申込書 (2024年度)【2024年4月1日～2025年3月31日】

**新規・継続**

※ふりがなを忘れずに記入してください。  
※ご住所等変更の場合は事務局にご連絡ください。

個人会員	ふりがな			会費区分	会費金額
	氏名			月額会員(1口1,000円以上)	円
				年度会員(1口3,000円以上)	円
団体会員	ふりがな			団体会員(1口10,000円以上)	円
	団体名				
会報送付先住所・氏名	〒				
連絡先	TEL			FAX	
所属		埼玉聴協：		領収書 ( 要 ・ 不要 )	
		サークル：			
		埼玉通研：		会報 ( 要 ・ 不要 )	
		その他：			

会員申込みでいただいた個人情報、会員情報管理及び会報の発送に使用し、適正に管理致します。

# SNSで情報発信中！

後援会幹事からの  
メッセージはこちらから



ホームページはこちらから



Xはこちらから  
@sai\_kouenaki



Facebookはこちらから  
@sai.kouenkai



## 会費・寄付のお振込み先

### ●ゆうちょ銀行から振り込む場合

口座番号 00190-1-771929

加入者名 しゃかいふくしほうじん  
社会福祉法人

さいたまちょうかくしやうがいしゃ  
埼玉聴覚障害者

ふくしかいこうえんかい  
福祉会後援会

### ●ゆうちょ銀行以外の金融機関から振り込む場合

銀行名 ゆうちょ銀行(金融機関コード 9900)

店名 〇一九 店(ゼロイチキユウ店) 店番 019

預金種目 当座 口座番号 0771929

加入者名 しゃかいふくしほうじんさいたまちょうかくしやうがいしゃ  
社会福祉法人埼玉聴覚障害者

ふくしかいこうえんかい  
福祉会後援会

※ゆうちょ銀行の通帳またはキャッシュカードを利用する場合、手数料は無料です。  
ただし、郵便局の窓口で現金でお支払いの場合には1件ごとに110円が加算されま  
す。銀行振込・郵便振替をご希望の方は「払込取扱票(振込通知書)」を  
郵送します。